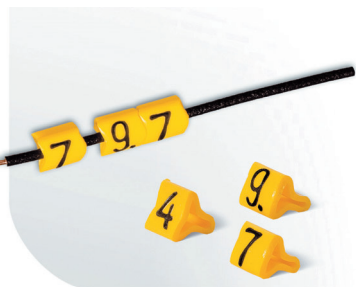


PY - Repères unitaires fermés pour fils

M1
1 2 3



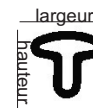
Repère fermé, pour fil à faible diamètre, montage avant connexion des fils
 Repère flexible adaptable à de nombreux diamètres avec une installation rapide
 Surface large pour une parfaite lisibilité

Caractéristiques techniques

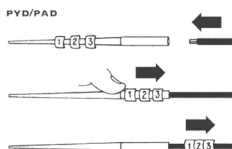
Désignation : Repère fermé à composer	Impression : Marquage à chaud
Matière : PVC souple, sans cadmium, ni silicone	Résistance
Couleurs : 11 couleurs selon codes couleurs internationaux	Inflammabilité : UL94V0
Caractères : Alphanumérique et caractères spéciaux	Résistant aux rayons UV, 1 an en extérieur dans le sud de la Suède Résistant aux produits chimiques testé selon le programme Partex Résistant au temps et à la température selon le programme Partex
Température d'emploi : -30°C à +60°C (+90°C en pointe)	

Dimensions et conditionnement

Référence	Diamètre / Section	Longueur	Largeur	Hauteur/Hauteur texte	Conditionnement
PY-01003BV**.*	1,0-2,0mm / 0,2-0,7mm ²	3mm	3,5mm	3,3mm / 2,6mm	Rouleau de 1000



Accessoires



PYD-1T Aiguilles de montage Téflon pour PY
 PYD-1M Aiguilles de montage Métal pour PY

Références à commander

PY-01003BV09.0	0	PY-01003BV40.0	0	PY-01003BVRO.0	0	PY-01003BN0..		PY-01003BV40.-	-
PY-01003BV19.1	1	PY-01003BV40.1	1	PY-01003BVRO.1	1	PY-01003BN1.		PY-01003BV40.+	+
PY-01003BV29.2	2	PY-01003BV40.2	2	PY-01003BVRO.2	2	PY-01003BN2.		PY-01003BV40./	/
PY-01003BV30.3	3	PY-01003BV40.3	3	PY-01003BVRO.3	3	PY-01003BN3.		PY-01003BV40..	.
PY-01003BV40.4	4	PY-01003BV40.4	4	PY-01003BVRO.4	4	PY-01003BN4.		PY-01003BV40.terre	ter
PY-01003BV59.5	5	PY-01003BV40.5	5	PY-01003BVRO.5	5	PY-01003BN5.		PY-01003BV40.=	=
PY-01003BV69.6	6	PY-01003BV40.6	6	PY-01003BVRO.6	6	PY-01003BN6.		PY-01003BV40.~	~
PY-01003BV79.7	7	PY-01003BV40.7	7	PY-01003BVRO.7	7	PY-01003BN7.		PY-01003BV29.+	+
PY-01003BV80.8	8	PY-01003BV40.8	8	PY-01003BVRO.8	8	PY-01003BN8.		PY-01003BV69.-	-
PY-01003BV90.9	9	PY-01003BV40.9	9	PY-01003BVRO.9	9	PY-01003BN9.			
PY-01003BV40.A	A	PY-01003BVRO.A	A	KIT PY 01/3 0-9 JA		10 ROULEAUX DE 0 A 9 FOND JAUNE (PU x 10)			
PY-01003BV40.B	B	PY-01003BVRO.B	B	KIT PY 01/3 0-9 CC		10 ROULEAUX DE 0 A 9 CODE COULEUR (PU x 10)			
				KIT PY 01/3 A-Z JA		26 ROULEAUX DE A à Z FOND JAUNE (PU x 26)			
PY-01003BV40.Y	Y	PY-01003BVRO.Y	Y	KIT PY 01/3 SN CC		10 ROULEAUX VIERGE CODE COULEUR (PU x 10)			
PY-01003BV40.Z	Z	PY-01003BVRO.Z	Z						
ACCESSOIRES		PYD-1M							
		PYD-1T							

PA - Repères unitaires fermés pour fils



Repère fermé, adhérent et s'ajustant sur le fil, montage avant connexion des fils
 Pour applications dans l'électrotechnique, le pneumatique et l'hydraulique
 Profil original à action ressort permettant de couvrir une large plage de diamètres
 Tenue parfaite, pour une composition sûre de repères parfaitement lisibles

Egalement disponible sans halogène (PAZ)

Caractéristiques techniques

Désignation : Repère fermé à composer

Impression : Marquage à chaud

Matière : PVC souple, sans cadmium, ni silicone

Résistance

Couleurs : 11 couleurs selon codes couleurs internationaux

Inflammabilité : UL94V0

Caractères : Alphanumérique et caractères spéciaux

Résistant aux rayons UV, 1 an en extérieur dans le sud de la Suède
 Résistant aux produits chimiques testé selon le programme Partex
 Résistant au temps et à la température selon le programme Partex

Température d'emploi : -30°C à +60°C (+90°C en pointe)

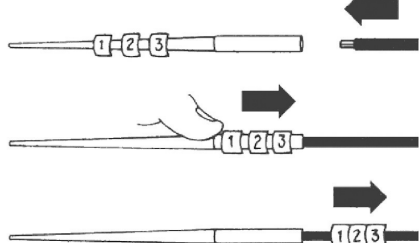
Dimensions et conditionnement

Référence	Diamètre / Section	Longueur	Largeur (B)	Hauteur/Hauteur texte	Conditionnement
PA-02003****.*	1,3-3,0mm / 0,2-1,5mm ²	3mm	3,5mm	3,6mm / 2,6mm	SV : Disque de 500 AV : Sachet en vrac 5x200 pcs
PA-10003****.*	2,5-5,0mm / 1,5-4,0mm ²	3mm	4,2mm	5,5mm / 2,6mm	SV : Disque de 500 AV : Sachet en vrac 5x200 pcs
PA-20004****.*	4,0-10mm / 2,5-16mm ²	4mm	6,6mm	9,5mm / 4,0mm	SV : Disque de 250 AV : Sachet en vrac 5x100 pcs
PA-30006AV**.*	8,0-16mm / 16,0-70mm ²	6mm	11,0mm	16,5mm / 4,0mm	AV : Sachet en vrac 5x20 pcs



Accessoires

PYD/PAD



PAD-3M
PAD-3T

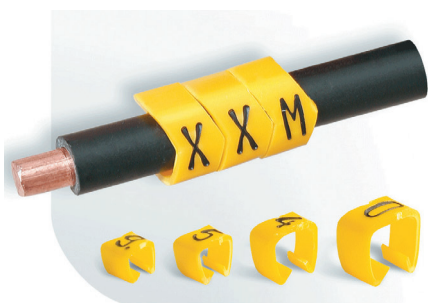
Aiguilles de montage acier pour PA02
Aiguilles de montage téflon pour PA02

PAD-4M
PAD-5M
PAD-4T
PAD-5T

Aiguilles de montage acier pour PA1
Aiguilles de montage acier pour PA1
Aiguilles de montage téflon pour PA1
Aiguilles de montage téflon pour PA1

M1
1 2 3

PC - Repères unitaires ouverts pour fils



Repère ouvert pour fils déjà connectés

Tenue excellente grâce aux crochets

Installation rapide et sûre

Quatre tailles couvrent la plupart des diamètres de fils et câbles utilisés

Caractéristiques techniques

Désignation : Repère ouvert à composer

Impression : Marquage à chaud

Matière : PVC rigide, sans cadmium, ni silicone

Résistance

Couleurs : 10 couleurs selon codes couleurs internationaux

Inflammabilité : UL94V0

Caractères : Alphanumérique et caractères spéciaux

Résistant aux rayons UV, 1 an en extérieur dans le sud de la Suède

Température d'emploi : -30°C à +60°C (+90°C en pointe)

Résistant aux produits chimiques testé selon le programme Partex

Résistant au temps et à la température selon le programme Partex

Dimensions et conditionnement

Référence	Diamètre / Section	Longueur	Largeur	Hauteur/Hauteur texte	Conditionnement
PC-10003PV**.*	2,4-3,0mm / 0,4-1,5mm ²	3mm	3,7mm	3,6mm / 2,6mm	5 sachets de 200
PC-20003PV**.*	3,0-4,0mm / 1,5-3,0mm ²	3mm	4,5mm	4,2mm / 2,6mm	5 sachets de 200
PC-30003PV**.*	4,0-5,0mm / 3,0-4,0mm ²	3mm	5,7mm	5,5mm / 2,6mm	5 sachets de 200
PC-40004PV**.*	5,0-6,2mm / 4,0-5,0mm ²	4mm	6,9mm	6,7mm / 4,0mm	5 sachets de 200



Références à commander

M1
1 2 3

PC10 : 2,4-3,0mm	PC-10003PV09.0	0	PC-10003PV40.0	0	PC-10003PV40.A	A	PC-10003PV40.-	-	PC-10003PN0.
	PC-10003PV19.1	1	PC-10003PV40.1	1	PC-10003PV40.B	B	PC-10003PV40.+	+	PC-10003PN1.
	PC-10003PV29.2	2	PC-10003PV40.2	2			PC-10003PV40./	/	PC-10003PN2.
	PC-10003PV30.3	3	PC-10003PV40.3	3	PC-10003PV40.Y	Y	PC-10003PV40..	.	PC-10003PN3.
	PC-10003PV40.4	4	PC-10003PV40.4	4	PC-10003PV40.Z	Z	PC-10003PV40.terre	ter	PC-10003PN4.
	PC-10003PV59.5	5	PC-10003PV40.5	5			PC-10003PV40.=	=	PC-10003PN5.
	PC-10003PV69.6	6	PC-10003PV40.6	6			PC-10003PV40.~	~	PC-10003PN6.
	PC-10003PV79.7	7	PC-10003PV40.7	7			PC-10003PV29.+	+	PC-10003PN7.
	PC-10003PV80.8	8	PC-10003PV40.8	8			PC-10003PV69.-	--	PC-10003PN8.
	PC-10003PV90.9	9	PC-10003PV40.9	9					PC-10003PN9.

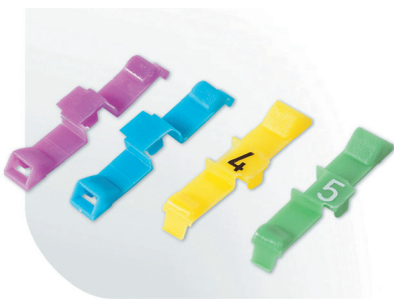
PC20 : 3,0-4,0mm	PC-20003PV09.0	0	PC-20003PV40.0-	0	PC-20003PV40.A	A	PC-20003PV40.-	-	PC-20003PN0.
	PC-20003PV19.1	1	PC-20003PV40.1	1	PC-20003PV40.B	B	PC-20003PV40.+	+	PC-20003PN1.
	PC-20003PV29.2	2	PC-20003PV40.2	2			PC-20003PV40./	/	PC-20003PN2.
	PC-20003PV30.3	3	PC-20003PV40.3	3	PC-20003PV40.Y	Y	PC-20003PV40..	.	PC-20003PN3.
	PC-20003PV40.4	4	PC-20003PV40.4	4	PC-20003PV40.Z	Z	PC-20003PV40.terre	ter	PC-20003PN4.
	PC-20003PV59.5	5	PC-20003PV40.5	5			PC-20003PV40.=	=	PC-20003PN5.
	PC-20003PV69.6	6	PC-20003PV40.6	6			PC-20003PV40.~	~	PC-20003PN6.
	PC-20003PV79.7	7	PC-20003PV40.7	7			PC-20003PV29.+	+	PC-20003PN7.
	PC-20003PV80.8	8	PC-20003PV40.8	8			PC-20003PV69.-	--	PC-20003PN8.
	PC-20003PV90.9	9	PC-20003PV40.9	9					PC-20003PN9.

PC30 : 4,0-5,0mm	PC-30003PV09.0	0	PC-30003PV40.0-	0	PC-30003PV40.A	A	PC-30003PV40.-	-	PC-30003PN0.
	PC-30003PV19.1	1	PC-30003PV40.1	1	PC-30003PV40.B	B	PC-30003PV40.+	+	PC-30003PN1.
	PC-30003PV29.2	2	PC-30003PV40.2	2			PC-30003PV40./	/	PC-30003PN2.
	PC-30003PV30.3	3	PC-30003PV40.3	3	PC-30003PV40.Y	Y	PC-30003PV40..	.	PC-30003PN3.
	PC-30003PV40.4	4	PC-30003PV40.4	4	PC-30003PV40.Z	Z	PC-30003PV40.terre	ter	PC-30003PN4.
	PC-30003PV59.5	5	PC-30003PV40.5	5			PC-30003PV40.=	=	PC-30003PN5.
	PC-30003PV69.6	6	PC-30003PV40.6	6			PC-30003PV40.~	~	PC-30003PN6.
	PC-30003PV79.7	7	PC-30003PV40.7	7			PC-30003PV29.+	+	PC-30003PN7.
	PC-30003PV80.8	8	PC-30003PV40.8	8			PC-30003PV69.-	--	PC-30003PN8.
	PC-30003PV90.9	9	PC-30003PV40.9	9					PC-30003PN9.

PC40 : 5,0-6,2mm	PC-40004PV09.0	0	PC-40004PV40.0-	0	PC-40004PV40.A	A	PC-40004PV40.-	-	PC-40004PN0.
	PC-40004PV19.1	1	PC-40004PV40.1	1	PC-40004PV40.B	B	PC-40004PV40.+	+	PC-40004PN1.
	PC-40004PV29.2	2	PC-40004PV40.2	2			PC-40004PV40./	/	PC-40004PN2.
	PC-40004PV30.3	3	PC-40004PV40.3	3	PC-40004PV40.Y	Y	PC-40004PV40..	.	PC-40004PN3.
	PC-40004PV40.4	4	PC-40004PV40.4	4	PC-40004PV40.Z	Z	PC-40004PV40.terre	ter	PC-40004PN4.
	PC-40004PV59.5	5	PC-40004PV40.5	5			PC-40004PV40.=	=	PC-40004PN5.
	PC-40004PV69.6	6	PC-40004PV40.6	6			PC-40004PV40.~	~	PC-40004PN6.
	PC-40004PV79.7	7	PC-40004PV40.7	7			PC-40004PV29.+	+	PC-40004PN7.
	PC-40004PV80.8	8	PC-40004PV40.8	8			PC-40004PV69.-	--	PC-40004PN8.
	PC-40004PV90.9	9	PC-40004PV40.9	9					PC-40004PN9.



PCA - Repères unitaires ouverts puis fermés pour fils



Combinaisons de repères pratiques pour fils déjà connectés

Montage rapide, sans outils

Fermeture solide, pas réduit, aussi sûr qu'un repère fermé

Sans halogène

2 tailles pour couvrir des fils de section de 0,5 mm² à 6,0 mm²

Coût réduit de montage et de stockage

Norme Européenne EN60204



Caractéristiques techniques

Désignation : Repère ouvert qui se verrouille

Matière : Polyamide 6.6 sans halogène

Couleurs : 10 couleurs selon codes couleurs internationaux

Caractères : Alphanumérique et caractères spéciaux

Température d'emploi : -30°C à +100°C

Impression : Marquage à chaud

Résistance

Inflammabilité : UL94V2

Bonne résistance à l'essence, aux graisses, aux huiles, aux esters et aux cétones.

Pour une utilisation en environnement sévère, contactez Partex.

Dimensions et conditionnement

Référence	Diamètre / Section	Longueur	Largeur	Hauteur/Hauteur texte	Conditionnement
PCA10004PV**.*	2,2-3,6mm / 0,5-2,5mm ²	9mm	4mm	5mm / 3mm	sachet de 320
PCA20004PV**.*	3,6-6,0mm / 2,5-6,0mm ²	13mm	4mm	5mm / 3mm	sachet de 320



Références à commander

PCA10 : 2,2-3,6mm	PCA10004PV09.0	0	PCA10004PV40.0	0	PCA10004PV40.A	A	PCA10004PV40.-	-	PCA10004PN0.
	PCA10004PV19.1	1	PCA10004PV40.1	1	PCA10004PV40.B	B	PCA10004PV40.+	+	PCA10004PN1.
	PCA10004PV29.2	2	PCA10004PV40.2	2			PCA10004PV40./	/	PCA10004PN2.
	PCA10004PV30.3	3	PCA10004PV40.3	3	PCA10004PV40.Y	Y	PCA10004PV40..	.	PCA10004PN3.
	PCA10004PV40.4	4	PCA10004PV40.4	4	PCA10004PV40.Z	Z	PCA10004PV40.terre	ter	PCA10004PN4.
	PCA10004PV59.5	5	PCA10004PV40.5	5			PCA10004PV40.=	=	PCA10004PN5.
	PCA10004PV69.6	6	PCA10004PV40.6	6			PCA10004PV40.~	~	PCA10004PN6.
	PCA10004PV79.7	7	PCA10004PV40.7	7			PCA10004PV29.+	+	PCA10004PN7.
	PCA10004PV80.8	8	PCA10004PV40.8	8			PCA10004PV69.-	--	PCA10004PN8.
	PCA10004PV90.9	9	PCA10004PV40.9	9					PCA10004PN9.

PCA20 : 3,6-6,0mm	PCA20004PV09.0	0	PCA20004PV40.0-	0	PCA20004PV40.A	A	PCA20004PV40.-	-	PCA20004PN0.
	PCA20004PV19.1	1	PCA20004PV40.1	1	PCA20004PV40.B	B	PCA20004PV40.+	+	PCA20004PN1.
	PCA20004PV29.2	2	PCA20004PV40.2	2			PCA20004PV40./	/	PCA20004PN2.
	PCA20004PV30.3	3	PCA20004PV40.3	3	PCA20004PV40.Y	Y	PCA20004PV40..	.	PCA20004PN3.
	PCA20004PV40.4	4	PCA20004PV40.4	4	PCA20004PV40.Z	Z	PCA20004PV40.terre	ter	PCA20004PN4.
	PCA20004PV59.5	5	PCA20004PV40.5	5			PCA20004PV40.=	=	PCA20004PN5.
	PCA20004PV69.6	6	PCA20004PV40.6	6			PCA20004PV40.~	~	PCA20004PN6.
	PCA20004PV79.7	7	PCA20004PV40.7	7			PCA20004PV29.+	+	PCA20004PN7.
	PCA20004PV80.8	8	PCA20004PV40.8	8			PCA20004PV69.-	--	PCA20004PN8.
	PCA20004PV90.9	9	PCA20004PV40.9	9					PCA20004PN9.

PKS - Repères unitaires INOX pour câbles



Système de repérage complet pour câbles, tuyaux souples et rigides et composants

Repérage par caractères unitaires ou multiples qui peuvent être combinés sur site

Fait d'acier inoxydable, résistant aux acides et dégâts d'incendie, pour une utilisation en environnement sévère

Mise en place facile et parfaitement adaptée

Durée accrue et qualité supérieure

M1
1 2 3

Caractéristiques techniques

Désignation : Le système comprend les plaques de repérage soit avec trous pour une fixation à l'aide de rivets, soit avec fentes pour une fixation à l'aide de colliers en acier Inox. Les caractères unitaires sont enfilés et combinés sur la plaque, puis fixés sur le câble.

Caractères : Alphanumérique et caractères spéciaux

Température d'emploi : -100°C à +350°C

Impression : Marquage par poinçons en relief

Matière : Acier inoxydable résistant aux acides selon les standards Suédois SIS2347/SIS2348, équivalent à AISI316Ti/316L et DIN17440.

Résistance
Ininflammable

Bonne résistance à la chaleur, au froid, à la corrosion et aux produits acides et chimiques
Pour une utilisation en environnement sévère

Dimensions et conditionnement

Référence	Désignation	Nombre de repères par plaque	Largeur (L2)	Longueur (L1)	Largeur fentes	Largeur trous	Conditionnement
PKS10006PP*	Repère unitaire	---	10,9mm	5,5mm	---	---	5 bandes de 10 rep.
PKS10040FQ*	Plaque 47 mm	6	10,3mm	47mm	4,8mm	5 x 5 mm	50 plaques
PKS10060FQ*	Plaque 65 mm	9	10,3mm	65mm	4,8mm	5 x 5 mm	50 plaques
PKS10080FQ*	Plaque 87 mm	13	10,3mm	87mm	4,8mm	5 x 5 mm	50 plaques
PKS10100FQ*	Plaque 109 mm	17	10,3mm	107mm	4,8mm	5 x 5 mm	50 plaques
PKS10120FQ*	Plaque 128 mm	20	10,3mm	128mm	4,8mm	5 x 5 mm	50 plaques



Accessoires

Référence	Désignation	Largeur	Longueur	Conditionnement
PKS46150AN16	Collier INOX	4,6mm	150mm	100 pièces.
PPS2S316	Collier INOX	4,6mm	200mm	100 pièces.
PPS4S316	Collier INOX	4,6mm	360mm	100 pièces.
SSTG	Outil automatique	---	---	unité



D'autres dimensions sont présentées page 43

Références à commander

PKS10006PP.0	0	PKS10006PP.A	A	PKS10006PP.-	-	Plaques pour colliers	PKS10040FQ
PKS10006PP.1	1	PKS10006PP.B	B	PKS10006PP.+	+		PKS10060FQ
PKS10006PP.2	2			PKS10006PP./	/		PKS10080FQ
PKS10006PP.3	3	PKS10006PP.Y	Y	PKS10006PP..	.		PKS10100FQ
PKS10006PP.4	4	PKS10006PP.Z	Z	PKS10006PP.terre	ter		PKS10120FQ
PKS10006PP.5	5			PKS10006PP.=	=	Plaques pour rivets	PKS10040FQH
PKS10006PP.6	6			PKS10006PP.~	~		PKS10060FQH
PKS10006PP.7	7						PKS10080FQH
PKS10006PP.8	8						PKS10100FQH
PKS10006PP.9	9						PKS10120FQH

Les produits standards sont livrables sous 24/48H - Les produits hors standards sont livrables sous 15 jours



PK - Repères unitaires pour câbles



Combinaison de repères pour câbles

Une seule taille pour tous les diamètres

Installation rapide sur support Partex PKH ou POH puis fixé sur le câble à l'aide de colliers

Combinaisons illimitées

Entièrement fermé, tenue parfaite sur le câble

Très résistant aux environnements sévères et parfaitement lisible

Egalement disponible sans halogène (PKZ)

Caractéristiques techniques

Désignation : Repère à composer

Impression : Marquage à chaud

Matière : PVC souple, sans cadmium, ni silicone

Résistance

Couleurs : 11 couleurs selon codes couleurs internationaux

Inflammabilité : UL94V0

Caractères : Alphanumérique et caractères spéciaux

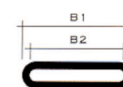
Résistant aux rayons UV, 1 an en extérieur dans le sud de la Suède

Température d'emploi : -30°C à +60°C (+90°C en pointe)

Résistant aux produits chimiques testé selon le programme Partex
Résistant au temps et à la température selon le programme Partex

Dimensions et conditionnement

Référence	Largeur	Hauteur (B1)	Hauteur (B2)	Hauteur texte	Conditionnement
PK-20004SV**.*	4mm	11,3mm	10mm	4mm	Disque de 500
PK-20004AV**.*	4mm	11,3mm	10mm	4mm	5 sachets de 100



Références à commander

PK-20004SV09.0	0	PK-20004SV40.0	0	PK-20004SVRO.0	0	PK-20004SN0.		PK-20004SV40.-	-
PK-20004SV19.1	1	PK-20004SV40.1	1	PK-20004SVRO.1	1	PK-20004SN1.		PK-20004SV40.+	+
PK-20004SV29.2	2	PK-20004SV40.2	2	PK-20004SVRO.2	2	PK-20004SN2.		PK-20004SV40./	/
PK-20004SV30.3	3	PK-20004SV40.3	3	PK-20004SVRO.3	3	PK-20004SN3.		PK-20004SV40..	.
PK-20004SV40.4	4	PK-20004SV40.4	4	PK-20004SVRO.4	4	PK-20004SN4.		PK-20004SV40.terre	ter
PK-20004SV59.5	5	PK-20004SV40.5	5	PK-20004SVRO.5	5	PK-20004SN5.		PK-20004SV40.=	=
PK-20004SV69.6	6	PK-20004SV40.6	6	PK-20004SVRO.6	6	PK-20004SN6.		PK-20004SV40.~	~
PK-20004SV79.7	7	PK-20004SV40.7	7	PK-20004SVRO.7	7	PK-20004SN7.		PK-20004SV29.+	+
PK-20004SV80.8	8	PK-20004SV40.8	8	PK-20004SVRO.8	8	PK-20004SN8.		PK-20004SV69.-	-
PK-20004SV90.9	9	PK-20004SV40.9	9	PK-20004SVRO.9	9	PK-20004SN9.			
PK-20004SV40.A	A	PK-20004SVRO.A	A	KIT PK 2/4 0-9 JA		10 DISQUES DE 0 A 9 FOND JAUNE (PU x 10)			
PK-20004SV40.B	B	PK-20004SVRO.B	B	KIT PK 2/4 0-9 CC		10 DISQUES DE 0 A 9 CODE COULEUR (PU x 10)			
				KIT PK 2/4 A-Z JA		26 DISQUES DE A à Z FOND JAUNE (PU x 26)			
PK-20004SV40.Y	Y	PK-20004SVRO.Y	Y	KIT PK 2/4 SN CC		10 DISQUES VIERGE CODE COULEUR (PU x 10)			
PK-20004SV40.Z	Z	PK-20004SVRO.Z	Z						
ACCESSOIRES		PKH070 (noir)		POH07060AA*		POH18110AA*		* 0 = noir, 4 = jaune	
		PKH110 (noir)		POH12082AA*		POH30152AA*		9 = blanc	

PKH / POH - Support pour repères PK et PO-068

M1
1 2 3



Support pour repères PK, PKZ et PO-068

Installation rapide et sans outils

Installation facile à l'aide de colliers jusqu'à 4,8mm de largeur

Plusieurs longueurs allant de 70 à 152 mm

Caractéristiques techniques

SUPPORTS PKH

Désignation : Support pour bagues unitaires PK/PKZ ou manchons PK/PKZ et PO-068. Longueur adaptable, quatre points d'attache pour une fixation à l'aide de colliers ou rivet.

Matière :

PKH070: PVC rigide, sans cadmium, ni silicone
 PKH070POL : Polyamide 6.6, sans halogène, cadmium, ni silicone
 PKH110 : Polyamide 6.6, sans halogène, cadmium, ni silicone

Couleurs : Noir

Température d'emploi : -30°C à +70°C

Résistance :

Inflammabilité : PKH070POL et PKH110 : UL94V0
 PKH070 : autoextinguible

Bonne résistance aux produits chimiques et aux rayons gamma et ultra violet.

SUPPORTS POH

Désignation : Support pour bagues unitaires PK/PKZ ou manchons PK/PKZ et PO-068. Deux points d'attache pour une fixation à l'aide de colliers.

Matière :

PVC rigide, sans cadmium, ni silicone

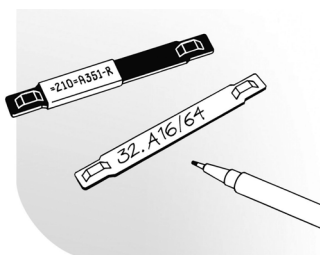
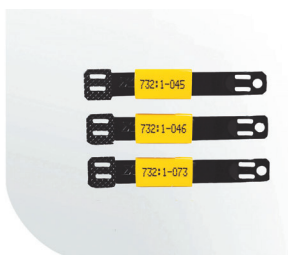
Couleurs : Noir, jaune, blanc en standard, autres couleurs sur demande

Température d'emploi : -30°C à +60°C

Résistance :

Inflammabilité :

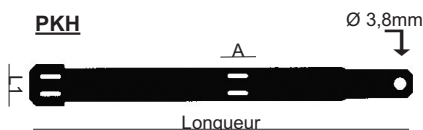
Bonne résistance aux produits chimiques et aux rayons gamma et ultra violet.



Dimensions et conditionnement

Référence	Largeur L1	Largeur L2	Longueur	Largeur fixation (A)	Matière	Nb de repères unitaires PK
PKH070	12 mm		70 mm	6,2 mm	PVC rigide	10
PKH070POL	12 mm		70 mm	6,2 mm	Polyamide 6.6	10
PKH110	12 mm		100 mm	6,2 mm	Polyamide 6.6	20
POH07000AA*	8,2 mm	9,5mm	60 mm	6,0 mm	PVC rigide	7
POH12082AA*	8,2 mm	9,5mm	82 mm	6,0 mm	PVC rigide	12
POH18110AA*	8,2 mm	9,5mm	110 mm	6,0 mm	PVC rigide	18
POH30152AA*	8,2 mm	9,5mm	152 mm	6,0 mm	PVC rigide	30

* 4 = jaune, 0 = noir, 9 = blanc



Les produits standards sont livrables sous 24/48H - Les produits hors standards sont livrables sous 15 jours



MALLETES COMPOSEES

A	B	C	D	E	F	G	H
I	J	K	L	M	N	O	P
Q	R	S	T	U	V	W	X
Y	Z	+	-	.	/	t	A

PSK97000-1

PA 02/3 Lettres et signes fond jaune

Boîte avec 600 repères PA02/3 x 32 cases, soit 19.200 repères PA02/3
Lettre de A à Z fond jaune
Signes +, -, ., /, terre, vierge, fond jaune

A	B	C	D	E	F	G	H
I	J	K	L	M	N	O	P
Q	R	S	T	U	V	W	X
Y	Z	+	-	.	/	t	A

PSK97000-2

PA 1/3 Lettres et signes fond jaune

Boîte avec 600 repères PA1/3 x 32 cases, soit 19.200 repères PA1/3
Lettre de A à Z fond jaune
Signes +, -, ., /, terre, vierge, fond jaune

A	B	C	D	E	F	G	H
I	J	K	L	M	N	O	P
Q	R	S	T	U	V	W	X
Y	Z	+	-	.	/	t	A

PSK97000-3

PK 2/4 Lettres et signes fond jaune

Boîte avec 200 repères PK2/4 x 29 cases, soit 5.800 repères PK2/4 + 100 supports PKH070
Lettre de A à Z fond jaune
Signes +, -, /, fond jaune

0	1	2	3	0	1	2	3
4	5	6	P	P	4	5	6
7	8	9	K	K	7	8	9
+	-	/	H	H	+	-	/

PSK97000-4CC

PA 1/3 et PK 2/4 Chiffres code couleur + signes

Boîte avec 600 x 13 PA1/3, soit 7.800 repères PA1/3 + 200 x 13 PK2/4, soit 2.600 repères PK2/4
Chiffres code couleur de 0 à 9, signes +, -, /, fond jaune
100 supports PKH070 + 50 supports PKH110

0	1	2	3	0	1	2	3
4	5	6	P	P	4	5	6
7	8	9	K	K	7	8	9
+	-	/	H	H	+	-	/

PSK97000-4JA

PA 1/3 et PK 2/4 Chiffres fond jaune + signes

Boîte avec 600 x 13 PA1/3, soit 7.800 repères PA1/3 + 200 x 13 PK2/4, soit 2.600 repères PK2/4
Chiffres fond jaune de 0 à 9, signes +, -, /
100 supports PKH070 + 50 supports PKH110

A	B	C	D	E	F	G	H
I	J	K	P	P	L	M	N
O	P	Q	K	K	R	S	T
U	V	W	H	H	X	Y	Z

PSK97000-5

PK 2/4 Lettres fond jaune

Boîte avec 200 repères x 26 cases PK 2/4, soit 5.200 repères PK 2/4
Lettres de A à Z fond jaune
100 supports PKH070 + 50 supports PKH110

D'autres conditionnements des mallettes PSK97000 sont possibles sur demande



PSK12001

PY, PA 02/3 ou PA 1/3 Chiffres fond jaune

Boîte avec 1000 repères x 12 cases PY, PA02 ou PA1
Chiffres de 0 à 9 fond jaune, + fond rouge, - fond bleu



PSK18001

PY, PA 02/3 ou PA 1/3 Chiffres fond jaune + signes

Boîte avec 200 repères x 18 cases PY, PA02 ou PA1
Chiffres de 0 à 9 fond jaune, + fond rouge, - fond bleu, Terre, vierge jaune, vierge gris, R, S, T fond jaune



PCA30201

PCA10 et PCA Chiffres CC + lettre et signes fond jaune

224 Repères PCA10 + 224 repères PCA20 de chaque caractère : chiffres de 0 à 9 code couleur
96 Repères PCA10 + 96 repères PCA20 de chaque caractère : A B U V W fond jaune
64 Repères PCA10 + 64 repères PCA20 de chaque caractère : C D + - ~ terre, fond jaune



PSK10GR100

PKS Inox Chiffres + supports + colliers

3 Bandes de 10 repères PKS Inox : chiffres de 0 à 9, + - ~ = _ / . : et vierges
Supports PKS10040FQ (50p), PKS10060FQ (25p), PKS10120FQ (25p), colliers PPS2S316 (100p)

PKS10GR200

PKS Inox Lettres

3 Bandes de 10 repères PKS Inox de A à Z () et *

BOITES DE RANGEMENT

M1
1 2 3



PSK12000

Boîte de 12 cases pour repères en vrac
1000 repères PY, PA02 ou PA1 par case

Dimensions : 250 x 175 x 46 mm



PSK18000

Boîte de 18 cases pour repères en vrac
200 repères PY, PA02 ou PA1 par case

Dimensions : 240 x 195 x 42 mm



PSK97000

Boîte de 32 cases pour repères en vrac
600 repères PY, PA02 ou PA1 par case
200 repères PK par case

Dimensions : 340 x 265 x 60 mm



SRC-T

Boîte de rangement en carton pour disques, pouvant contenir :
11 compact disques PA02
10 compact disques PA1
7 compact disques PA2
5 compact disques PK2



SRP

Boîte de rangement en fer pour disques, pouvant contenir :
25 compact disques PA02
21 compact disques PA1
14 compact disques PA2
11 compact disques PK2



PCA30200

Mallette 3 plateaux vide pouvant contenir 252 bandes de 32 repères PCA10 plus
252 bandes de 32 repères PCA20.

Ces produits sont livrables sous 48H

Ø en mm	Section en mm ²
1,0	
1,2	
1,4	
1,6	
1,8	
2,0	
2,1	
2,2	0,5
2,4	0,75
2,6	1,0
2,8	
3,0	1,5
3,2	
3,4	
3,6	2,5
3,8	
4,0	
4,2	4,0
4,4	
4,6	
4,8	
5,0	
5,2	
5,4	6,0
5,6	
5,8	
6,0	
6,2	
6,4	10
6,6	
6,8	
7,0	
7,2	
7,4	16
7,6	
7,8	
8,0	
8,2	
8,4	
8,6	
8,8	
9,0	
9,2	
9,4	
9,6	
9,8	25
10,0	
10,2	
10,4	
10,6	
10,8	
11,0	35
11,2	
11,4	
11,6	
11,8	
12,0	
12,2	
12,4	50
12,6	
12,8	
13,0	
13,2	
13,4	
13,6	
13,8	
14,0	
14,2	
14,4	
14,6	70
14,8	
15,0	
15,2	
15,4	
15,6	
15,8	
16,0	

CONDITIONS GENERALES DE VENTE

Les présentes conditions générales de vente régissent seules tous les contrats de vente de nos produits et services, sauf convention particulière notifiée et agréée par PARTEX. Nos clients adhèrent expressément aux dites conditions et ne peuvent se prévaloir de leurs propres conditions générales d'achat.

Le contrat de vente est conclu dès lors qu'il y a eu commande de la part du client et acceptation expresse de celle-ci par PARTEX par accusé de réception.

PRIX

Nos prix s'entendent hors taxes, départ de nos magasins, emballage non inclus. Ils peuvent être révisés en fonction des conditions économiques au jour de la livraison.

La validité de nos offres est limitée à deux mois à partir de leur date d'émission.

Pour toute modification de commande, les prix et nouveaux délais doivent faire l'objet d'un nouvel accord entre PARTEX et le client. Notre minimum de facturation par commande est de 20€ HT. Pour tout montant inférieur un forfait de 15€ HT sera systématiquement appliqué pour participation aux frais de gestion de cette commande.

DELAIS DE LIVRAISON

Sauf stipulation contraire les délais de livraison sont donnés à titre indicatif. Ils sont respectés dans la limite du possible. Les retards ne peuvent en aucun cas justifier l'annulation de la commande ou une demande de dommages-intérêts.

Aucune pénalité ne pourra être réclamée en cas de retard sauf si PARTEX a accepté par écrit une clause particulière. Dans tous les cas cette pénalité ne pourra excéder 5% de la valeur du matériel. Aucune pénalité ne sera acceptée dans les cas suivants :

*si le client n'a pas respecté les conditions de règlement

*si les renseignements fournis par le client n'ont pas permis l'exécution dans les temps de la commande

*En cas d'événements divers échappant au contrôle de PARTEX tels grèves, épidémies, guerre, inondations, accidents, retards de transport, subis par PARTEX ou ses fournisseurs, sans que cette liste soit limitative.

PARTEX tiendra dès que possible le client informé des cas et événements entraînant un dépassement de délai.

LIVRAISON

Nos marchandises voyagent dans tous les cas aux risques et périls du client.

Le client doit vérifier que la livraison est conforme au bon de livraison tant au point de vue du nombre de colis que de produits. Il doit vérifier également l'intégrité de ceux-ci. Il doit le cas échéant stipuler les non-conformités auprès du transporteur et se retourner contre celui-ci. Sauf stipulation contraire du client nos expéditions sont faites par le mode le plus économique. Les emballages sont dus par le client et ne peuvent être retournés à PARTEX sauf stipulation expresse contraire. Toutes les caractéristiques de poids, conditionnement, unités des produits vues sur le catalogue peuvent être modifiées sans préavis.

CONDITIONS DE PAIEMENT

Sauf conditions contraires figurant au devis, dans l'offre de prix ou sur l'accusé de réception, le montant des factures est payable comptant. Conformément à la loi 92-1442 du 31 décembre 1992 une pénalité de 1.5% par mois de retard de paiement sera appliquée. En cas de paiement anticipé un escompte de 1% sera appliqué.

RECLAMATION/RETOUR

Les réclamations éventuelles doivent être formulées auprès du service commercial dans un délai de 10 jours. Aucun retour de marchandise ne sera réceptionné sans accord préalable du service commercial.

PARTEX ne peut se voir imposer de frais de quelque ordre suite à un retour ou à une réclamation.

L'éventuel remplacement de marchandise ou correction suite à réclamation ou retour sera subordonné à l'examen du litige par notre service qualité.

GARANTIE

La durée de garantie est de 12 mois pour les produits et de 6 mois pour les matériels et machines. La garantie ne couvre que les défauts qui se seraient manifestés durant cette période.

Cette garantie disparaît si le client apporte ou fait apporter par des tiers des modifications aux produits.

PARTEX garantit les produits et équipements contre tout défaut de matière, de fabrication ou de construction. Pendant la période de garantie PARTEX prendra à sa charge le remplacement de tout produit ou équipement qui serait reconnu défectueux, à l'exclusion de toute autre obligation de quelque nature que ce soit. En aucun cas l'apparition d'un défaut ne modifie les conditions de paiement convenues.

RESERVE DE PROPRIETE

Le transfert de propriété des marchandises objet du contrat de vente sera suspendu jusqu'au paiement intégral du prix conformément à la loi du 12 mai 1980.

Le défaut du paiement du prix ou d'une partie du prix à la date convenue donnera à PARTEX :

-soit un droit de rétention si les produits n'ont pas encore été livrés sans préjudice des articles 10.5 et 11

-soit un droit de revendication conformément aux dispositions des articles 121 et 122 de la loi du 25 janvier 1985 dans un délai de 3 mois à compter du prononcé du jugement ouvrant la procédure de redressement judiciaire.

Dans tous les cas le client supportera seul les risques pouvant peser sur les biens vendus, à compter de leur départ de nos magasins, notamment en cas de destruction ou détérioration par cas fortuit ou de force majeure.

CLAUSE PENALE

En cas de recouvrement litigieux de nos créances, celles-ci seront majorées de tous les frais y afférents ainsi que d'éventuels dommages et intérêts dus.

CONTESTATION

En cas de contestation relative à l'exécution ou à l'interprétation du contrat intervenu, seul le tribunal de commerce de Créteil est compétent.